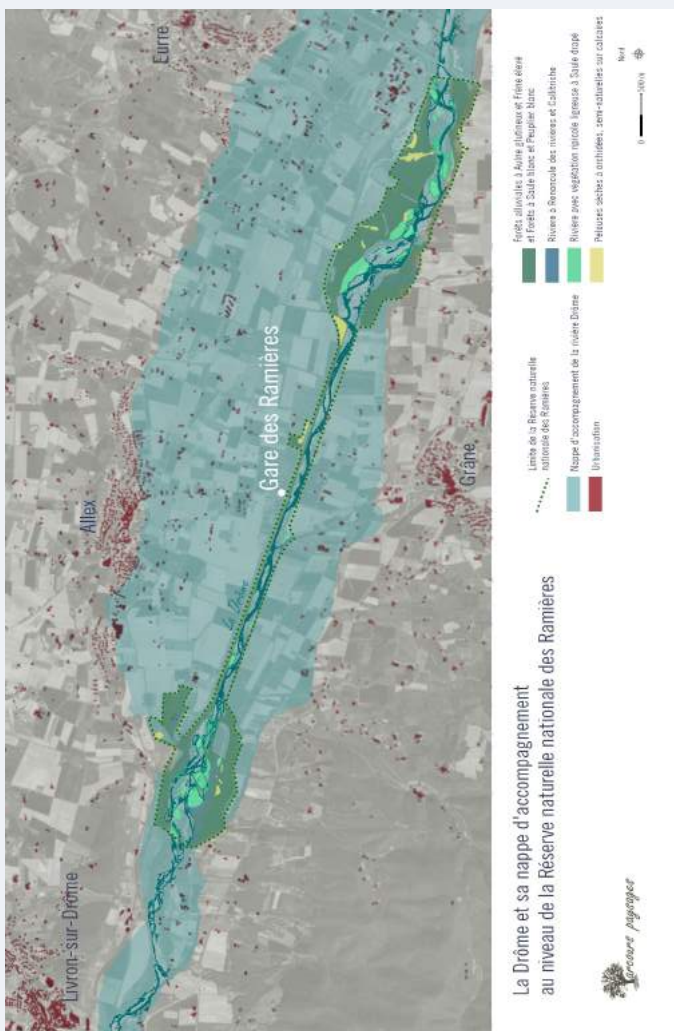


La Réserve Naturelle Nationale des Ramières du Val de Drôme protège – sur 346 ha sur 10 km en aval de Crest, sur les communes d'Alex, Chabریان, Eurre, Grâne et Livron-sur-Drôme – la forêt alluviale, des prairies aquatiques et habitats pionniers de l'hydrosystème de la Drôme.



La Gare des Ramières, Maison de la réserve naturelle nationale, est un espace privilégié pour s'initier à l'environnement et découvrir les espèces et milieux naturels de la réserve. C'est le centre de gestion de la réserve et un lieu d'accueil du public.

<https://lagaredesramieres.com/fr/>



Crédit graphique et photographique : Laurence Monnet - Parcours paysages

### Atelier de lecture et d'expression paysagères, " La Drôme, sens dessus dessous"



## LA DRÔME, sens dessus dessous

Lecture de paysage et peinture au belvédère, au cœur de la réserve naturelle des Ramières

Espace déserté, chenaux asséchés, Espace retrouvé par les eaux vives de la Drôme tressée, Ici, un trésor se tient caché.

**Tout en sensations, découvrons....** ce que nous dit ce paysage du fonctionnement de la rivière et de sa nappe d'accompagnement.

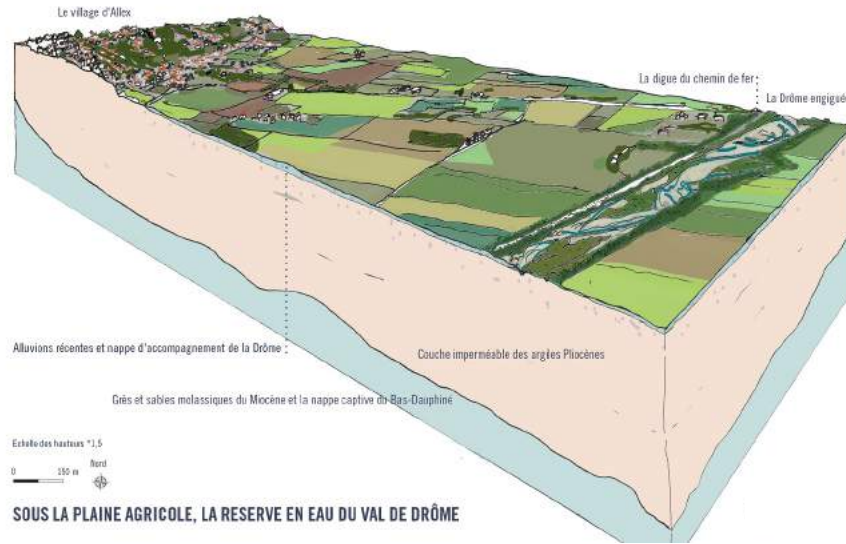
**Du dessus au dessous, composons ...** les couleurs de la Drôme.



<https://parcours-paysages.com/>

26 400 Alex - France

À l'état naturel, la rivière Drôme est un cours d'eau typique des piémonts subméditerranéens. Son endiguement et des interventions humaines ont exercé de fortes contraintes sur son cours depuis près de deux siècles. Toutefois, ce cours d'eau d'une longueur assez rare (108 km) pour les Alpes occidentales, n'est perturbé par aucun grand barrage et certains secteurs présentent une valeur écologique exceptionnelle. Rivière sauvage comme peu d'autres en Europe, c'est un cours d'eau en tresses, dont les crues remanient régulièrement bancs de sable et de galets.



Les « Freydières », sources alimentées par la nappe d'accompagnement de la Drôme et, par extension les bras secondaires de la rivière, sont protégées elles aussi sur 57 ha à l'aval de la réserve par une réglementation particulière (arrêté préfectoral de biotope). C'est dans cette nappe que les communes et agriculteurs captent l'eau potable et d'irrigation des cultures. Cette ressource précieuse est intimement dépendante de la quantité et la qualité de l'eau retenue par les sols et la Drôme. Elle est gérée dans la concertation, par le syndicat de rivière Drôme, pour préserver ressource et usages.

Le terme Ramières désigne localement des boisements riverains des cours d'eau (ramus : branche). Selon son débit et le niveau de sa nappe d'accompagnement, les sols du lit majeur de la Drôme sont plus ou moins humides, inondés, enrichis par les limons et favorables à une végétation arborée typique des zones alluviales. Ces variations favorisent le dessin de paysages variés, structurent le relief et déterminent les espèces végétales qui y croissent. Le paysage se dessine alors par le dessous.



LES DESSOUS DU PAYSAGE DES RAMIERES DE LA DRÔME